

## Abgrenzungsplan



Abgrenzung der vorbereitenden Untersuchungen im Bereich "Ortsmitte Dietlingen II", ca. 9,41 ha

## Gemeinde Keltern

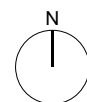
Vorbereitende Untersuchungen im Bereich "Ortsmitte Dietlingen II"

Maßstab  
0 10 20 30 40 50 m

Geobasisdaten:  
Green GIS GmbH, Rodbachstraße 37, 74397 Pfaffenhofen  
ergänzt und bearbeitet durch  
die STEG Stadtentwicklung GmbH

Leimengrube

Projekt Nr.  
11.10.2022/ht  
03.07.2023/SMA\_Mai



die **STEG**  
Stadtentwicklung GmbH  
Standort Stuttgart  
Olgastraße 54, 70182 Stuttgart